



Versie  
NL



# GARMECH



Exclusive  
Distributor  
BeNeLux





**GARMECH** is een lijn van machines, die voornamelijk bedoeld zijn voor toepassingen met compact tractoren.

Het ontwerp van de machines wordt mee bepaald vanuit België om ervoor te zorgen dat de machines aansluiten bij de wensen van de lokale markt. De effectieve productie wordt uitbesteed aan een fabrikant met meer dan 20 jaar ervaring in machinebouw.



Machine is voorzien van een 3-punts aanspan. Type van categorie staat mee vermeld in het icoontje



Machine is standaard voorzien van een aftakas.



Maaier is standaard uitgerust met hamerklepelmessen.



Maaier is standaard uitgerust met Y-klepelmessen.



Betreft geen stockartikel. Levertermijn op aanvraag.

# ASSORTIMENT

## MAAIEN

Cirkelmaaier .....	4
Cirkelmaaier - Hydro .....	5
Armmaaier .....	6
Klepelmaaier .....	8

## SNOEIEN

Arm heggenschaar.....	9
-----------------------	---

## GRONDBEWERKING

Overtopfrees.....	10
Rotoreg.....	11

## TRANSPORT

Grondbak.....	12
Kipwagen.....	13

## VERVANGMESSEN

14

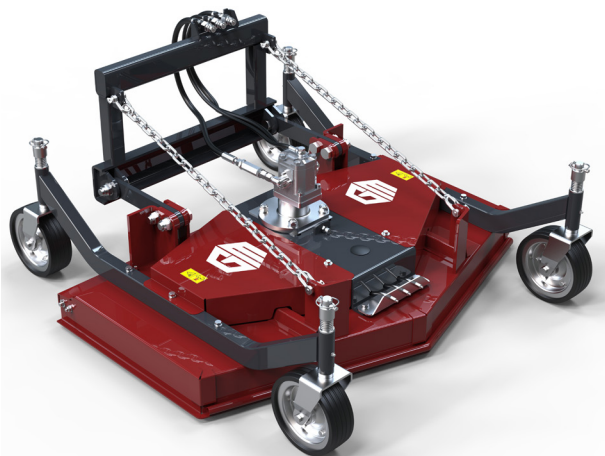
# CIRKELMAAIER



MODEL	WERK-BREEDTE	# MESSEN	PK	PTO	AFMETINGEN	GEWICHT
GMCM120	120 cm	3	20-40	540	123x111x65 cm	195 kg
GMCM150	150 cm	3	20-40	540	153x111x65 cm	210 kg
GMCM180	180 cm	3	25-50	540	183x111x65 cm	230 kg

De machines worden standaard geleverd met een mulchkit.

# CIRKELMAAIER - HYDRO



MODEL	WERK-BREEDTE	# MESSEN	L/MIN	AFMETINGEN	GEWICHT
GMCM120HE	124 cm	3	50 l/min	128x137x66 cm	230 kg
GMCM150HE	154 cm	3	50 l/min	158x137x66 cm	245 kg

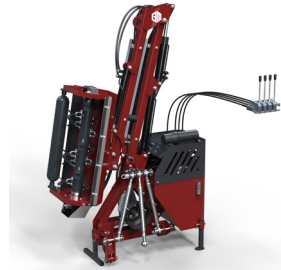
De machines worden standaard geleverd met een universele aanspan.



## GARMECH

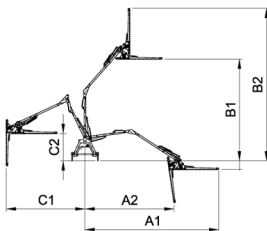
Alle eigenschappen kunnen zonder voorafgaande kennisgeving gewijzigd worden.

# ARMMAAIER



MODEL	WERK-BREEDTE	PK	PTO	OLIE-TANK (*)	# HAMERS	GEWICHT
GMAM220/80	80 cm	20-50	540	40 l	32	300 kg
GMAM220/100	100 cm	20-50	540	40 l	40	300 kg

(\*) = Standaard niet gevuld bij aflevering



Model	80	100
<b>A</b>	280 cm	290 cm
<b>B</b>	310 cm	310 cm
<b>C</b>	320 cm	320 cm
<b>a</b>	176°	176°
<b>b</b>	116°	116°
<b>y</b>	123°	123°

## ARMMAAIER - TOEBEHOREN



MODEL	WERKBREEDTE	# MESSEN	GEWICHT
GM-T130	130 cm	17	49 kg
GM-T160	160 cm	21	55 kg
GM-T190	190 cm	25	62 kg



MODEL	WERKBREEDTE	# MESSEN	GEWICHT
GM-CZ340	80 cm	3	60 kg



**GARMECH**

Alle eigenschappen kunnen zonder voorafgaande kennisgeving gewijzigd worden.

# KLEPELMAAIER



0,8 kg



MODEL	WERK- BREEDTE	# HAMERS	PK	PTO	AFMETINGEN	GEWICHT
GMKC105	105 cm	16	20-40	540	117x92x95 cm	199 kg
GMKC125	125 cm	20	20-40	540	137x92x95 cm	217 kg
GMKC145	145 cm	24	25-40	540	157x92x95 cm	235 kg

## OPTIONEEL



GM-KC/SS :  
Hydraulische Side-Shift  
(enkel GMKC125/145)



Y-klepelmessen  
(vulringen vereist)

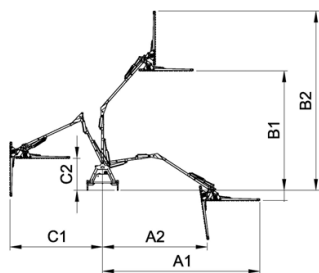


# ARM HEGGENSCHAAR



MODEL	WERKBREEDTE	PK	PTO	OLIETANK (*)	GEWICHT
GMHS130	130 cm	20-50	540	20 l	239 kg
GMHS160	160 cm	20-50	540	20 l	245 kg
GMHS190	190 cm	20-50	540	20 l	251 kg

(\*) = Standaard niet gevuld bij aflevering



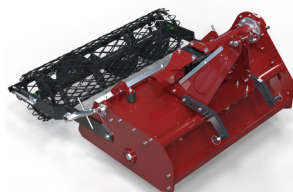
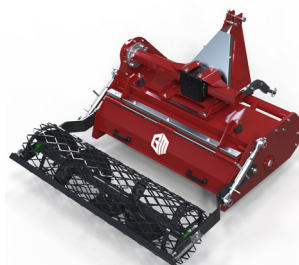
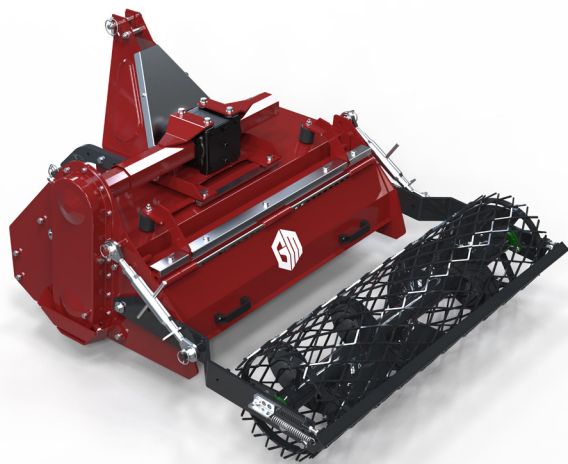
Model	130	160	190
<b>A1</b>	450 cm	480 cm	510 cm
<b>A2</b>	315 cm	320 cm	325 cm
<b>B1</b>	370 cm	370 cm	370 cm
<b>B2</b>	520 cm	550 cm	580 cm
<b>C1</b>	280 cm	280 cm	280 cm
<b>C2</b>	100 cm	100 cm	100 cm



## GARMECH

Alle eigenschappen kunnen zonder voorafgaande kennisgeving gewijzigd worden.

# OVERTOPFRES



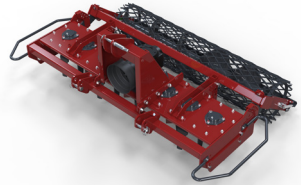
MODEL	WERK-BREEDTE	# MESSEN	PK	PTO	AFMETINGEN	GEWICHT
GMOF125	125 cm	6 x 4	25-45	540	135x125x114 cm	355 kg
GMOF145	145 cm	7 x 4	30-50	540	155x125x114 cm	380 kg



## OPTIONEEL

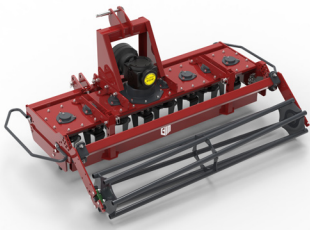
GM-OF/ZB: Zaaigroep

# ROTOREG



MODEL	WERK-BREEDTE	# MESSEN	PK	PTO	AFMETINGEN	GEWICHT
GMRE130	126 cm	6 x 2	25-45	540	166x120x88 cm	280 kg
GMRE170	166 cm	8 x 2	35-70	540	206x120x88 cm	330 kg

De rotoleg is uitgerust met een niveleerblad achter de messen.



## OPTIONEEL

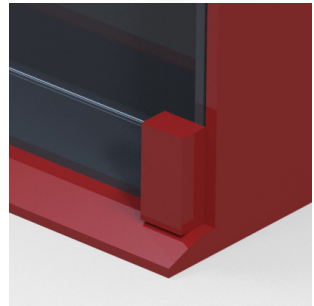
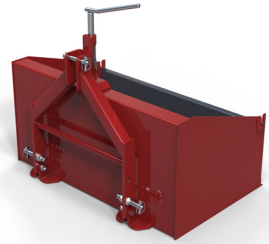
GM-RE/OR: Open rol



## GARMECH

Alle eigenschappen kunnen zonder voorafgaande kennisgeving gewijzigd worden.

# GRONDBAK



MODEL	AFMETINGEN	GEWICHT
GMTB120	120x70x90 cm	94 kg

De grondbak wordt standaard geleverd met een transportklep.

# KIPWAGEN



MODEL	BOX	LADING	AFMETINGEN	GEWICHT
GMTR2500/1	207x132x40 cm	2.500 kg	320x150x129 cm	395 kg

*De trailer wordt standaard geleverd met een neuswiel en een enkelwerkende cilinder.*



**OPTIONEEL**  
GM-TR/LIGHT: verlichtingskit



**GARMECH**

Alle eigenschappen kunnen zonder voorafgaande kennisgeving gewijzigd worden.

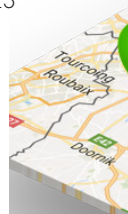
# VERVANGMESSEN

## MAAIEN

Model	# messen	Artikelnummer
GMCM120(HE)	3	GAR-FMN120.0115
GMCM150(HE)	3	GAR-FMN150.0115
GMCM180	3	GAR-FMN180.0115
GMAM220/80	32	GAR-C60.0106
GMAM220/100	40	GAR-C60.0106
GMKC105 - hamerklepel	16	GAR-VFMH125.106
GMKC105 - Y klepel	32	GAR-VFMH125.105
GMKC125 - hamerklepel	20	GAR-VFMH125.106
GMKC125 - Y klepel	40	GAR-VFMH125.105
GMKC145- hamerklepel	24	GAR-VFMH125.106
GMKC145 - Y klepel	48	GAR-VFMH125.105
GMKC - Vulring		GAR-VFMH125.102

## GRONDBEWERKING

Model	# messen	Artikelnummer
GMOF125	12 + 12	GAR-MZ105.119 / GAR-MZ105.120
GMOF145	14 + 14	GAR-MZ105.119 / GAR-MZ105.120
GMRE130	6 + 6	GAR-LXG170.109 / GAR-LXG170.123
GMRE170	8 + 8	GAR-LXG170.109 / GAR-LXG170.123



## GARMECH

Alle eigenschappen kunnen zonder voorafgaande kennisgeving gewijzigd worden.

# DEALER LOCATOR

Herco Machinery voorziet de veeleisende groenprofessional van een variëteit aan performante machines voor de aanleg en het onderhoud van tuin, groene zones en bossen. Als sterk groeiend familiebedrijf staan wij in voor de import en distributie van Garmech in de Benelux. We werken met zorgvuldig geselecteerde officiële dealers, experts in tuin- en landbouwmachines. Onze dealers zijn niet alleen zakenpartners, ze maken deel uit van de Herco familie en delen ons duurzaam DNA en onze toewijding aan kwaliteit.

[www.herco-machinery.com](http://www.herco-machinery.com)



**GARMECH**

Alle eigenschappen kunnen zonder voorafgaande kennisgeving gewijzigd worden.



**PRIJSLIJST**



**@HERCO\_MACHINERY**  
**WWW.HERCO-MACHINERY.COM**

**BECOME A  HERO IN YOUR GARDEN**



Herco Machinery - België - Tel. +32(0)3.320.98.00  
BE 0436.374.294 - RPR Antwerpen, Afdeling Turnhout